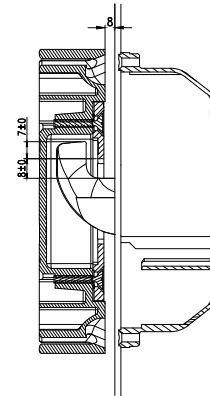


Detail sluithaak in sluitkom



MONTAGEHANDLEIDING VOOR:

**Noxxa cilinderbediende meerpuntssluitingen**  
NX102652, NX102662, NX102664, NX102665, NX102666

**Noxxa krukbediende meerpuntssluitingen**  
NX102653, NX102663, NX102667, NX102668

Schroeven:  
SKH3 goedgekeurde schroeven 4x40mm

Certificaat nummer: 475.213.01

Toe te passen met sluitkommen:  
Certificaat: 475.613.04 / 05



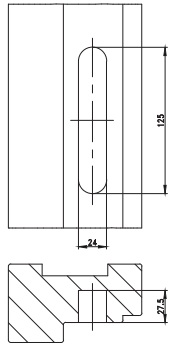
MEERPUNTSLUITINGEN met haakschoot | cilinder- of krukbediend

Noxxa NX-LC | NX-HC | NX-LK | NX-HK

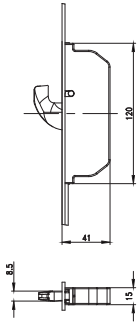
Best.	AJ	x	3	3 / 02-10-2024	Blz.	1
Best.	16-10-2017	AJ	x	201303-03	Blz.	1/2
<small>Document nr 201303-02</small>						

NOXXA

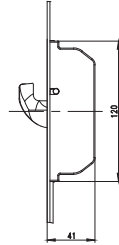
Frezing in het kozijn voor sluitkom haaksloot



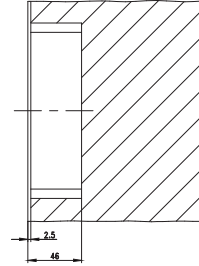
Haakschoot boven



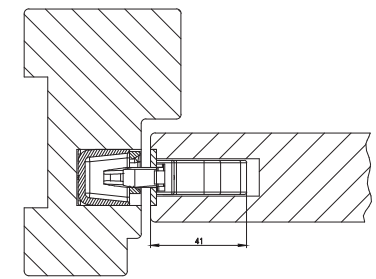
Haakschoot boven



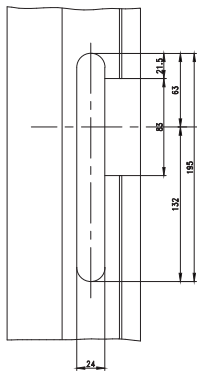
Frezing voor bijzet slotkast voor sluithaak



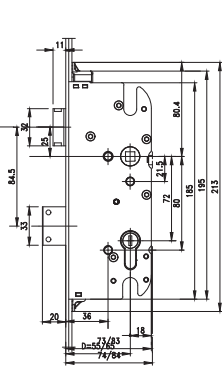
Doorsnede deur en kozijn



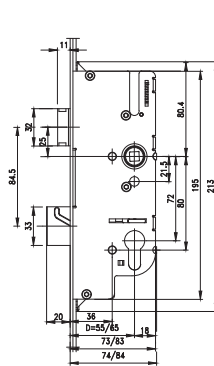
Frezing in kozijn voor sluitkom hoofdsloot



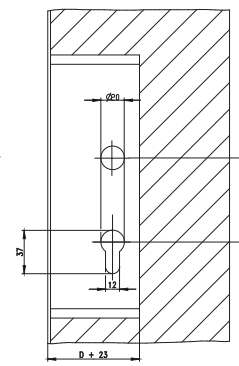
Maatvoering hoofdslootkast cilinderbediend



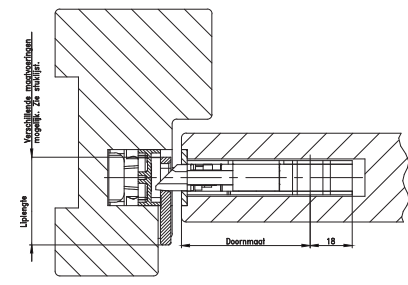
Maatvoering hoofdslootkast krukbediend



Frezing voor de Hoofdslootkast



Doorsnede deur en kozijn



Midden bovenste haak  
effens links van de  
veraf hart draagt

730/915

Krukbediend 135mm  
veraf hoofdsloot deur

1050

Midden onderste haak  
effens rechts van de  
veraf hart draagt

760

Onderkant deur

MEERPUNTSLUITINGEN met haakschoot   cilinder- of krukbediend			
NOXXA NX-LC   NX-HC   NX-LK   NX-HK			
NOXXA	Rev	3	1
Rev	AJ	x	02-10-2024
Rev	16-10-2017	AJ	201303-03
Revisie			Blad
201303-02			2