

- ★ BEVEILIGINGSARTIKELEN
- ★ BOUWBESLAG
- ★ **SCHARNIEREN**
- ★ PANIEKBESLAG
- ★ DEURSLUITERS
- ★ SCHUIVEN EN GREDELS
- ★ MEUBELBESLAG
- ★ PLANKDRAGERS

- HOME SECURITIES ★
- BUILDING HARDWARE ★
- HINGES** ★
- PANIC HARDWARE ★
- DOOR CLOSERS ★
- BOLTS ★
- FURNITURE FITTINGS ★
- BRACKETS ★

DULIMEX BV

AALBOSWEG 20 - 8171 MA VAASSEN - THE NETHERLANDS
 P.O. BOX 20 - 8170 AA VAASSEN - THE NETHERLANDS
 PHONE +31 (0)578 571124 FAX +31 (0)578 571157
 WWW.DULIMEX.NL - INFO@DULIMEX.NL

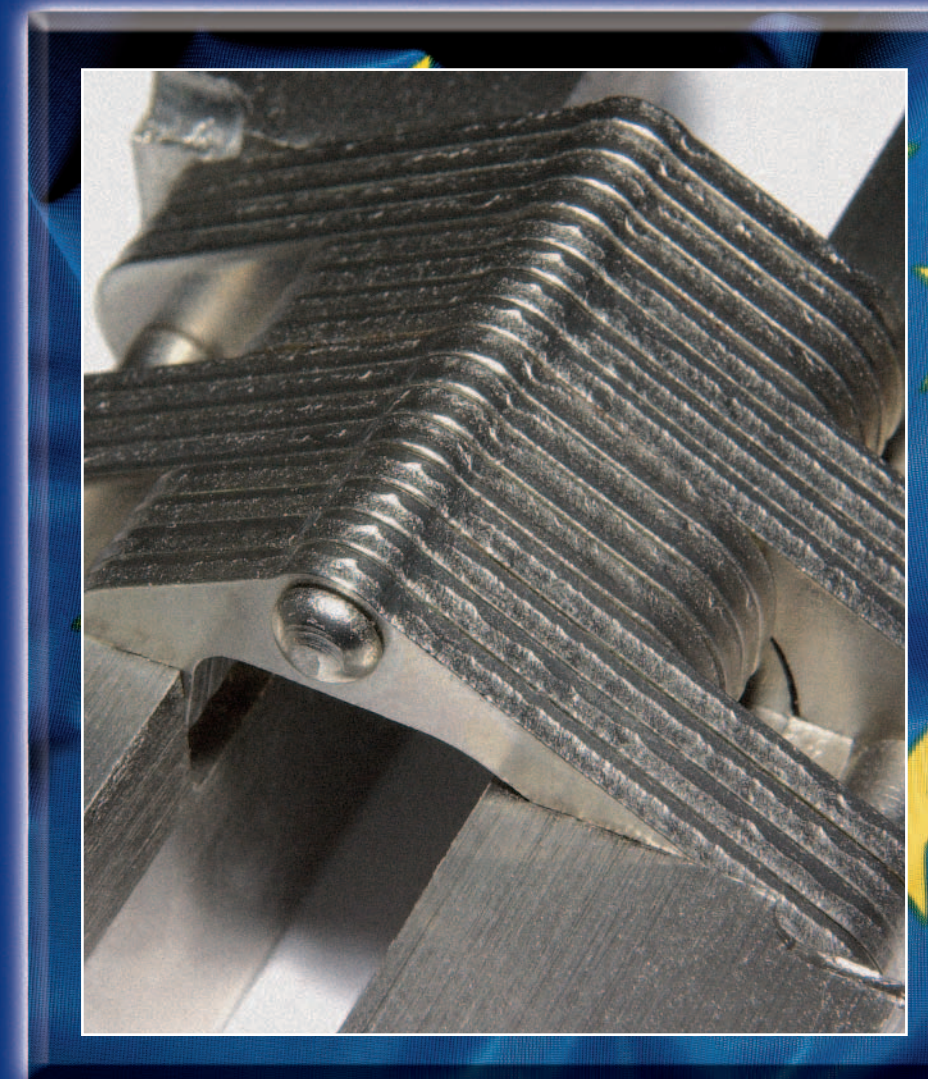
AAN DE INHOUD VAN DEZE CATALOGUS KUNNEN GEEN RECHTEN WORDEN ONTLEEND - © 2003 DULIMEX BV

SOSS®

Invisible hinges



ONZICHTBARE SCHARNIEREN - SOSS



SOSS

ONZICHTBARE SCHARNIEREN

SOSS

onzichtbare scharnieren

Het mooiste scharnier ter wereld

Standaarddeuren, dubbele deuren en vouwdeuren...
Klapdeuren, kamerschermen en opklaptafels...
Toonbanken, computertafels of hoogwaardig timmerwerk...

Er is eigenlijk geen toepassing denkbaar of de onzichtbare scharnieren van SOSS bieden een fraaie en geraffineerde oplossing. De solide constructie en de perfecte wijze waarop SOSS scharnieren worden aangebracht, maken het tot een bijzonder product dat een extra bijdrage levert aan het begrip 'perfectie', alhoewel dit mooiste scharnier ter wereld maar heel zelden wordt opgemerkt...

SOSS in combinatie met hout. De ontwerpmogelijkheden zijn grenzeloos. De scharnieren van SOSS worden daarom op grote schaal ingezet in de timmer- en meubelindustrie, bij interieurbouw en displayindustrie. Overal waar uitstraling, veelzijdigheid en het gemak van een openingshoek van 180° uiterst belangrijk zijn.

De afwezigheid van een scharnierknoop maakt een mooie gladde afwerking mogelijk. Vakmensen zijn het erover eens dat het gebruik van SOSS-scharnieren hun ontwerp aanmerkelijk verbetert en daarmee een grote bijdrage levert aan de waardering die hun klanten hebben voor het uiteindelijke product.



DULIMEX BV

AALBOSWEG 20 - 8171 MA VAASSEN - THE NETHERLANDS
P.O. BOX 20 - 8170 AA VAASSEN - THE NETHERLANDS
PHONE +31 (0)578 571124 FAX +31 (0)578 571157
WWW.DULIMEX.NL - INFO@DULIMEX.NL



Een goed begin is het halve werk

De technische kant...

Het aanbod van SOSS begint met lichte scharnieren waarop geen gewicht rust en eindigt met zware deurscharnieren. Welke toepassing u ook in gedachten heeft, u vindt altijd een SOSS scharnier dat voldoet aan uw eisen. De koppelingconstructie van SOSS zorgt ervoor dat de weerstand tot een minimum wordt beperkt, waardoor deuren makkelijk en licht zijn te openen. Alle onzichtbare scharnieren van SOSS zijn volledig keerbaar. Gemaakt van hoogwaardig staal of zamac-legeringen waardoor ze sterk en duurzaam zijn. Eenmaal gemonteerd, is het scharnier stevig verankerd in een sleuf waardoor er minder spanning op de schroeven komt te staan.

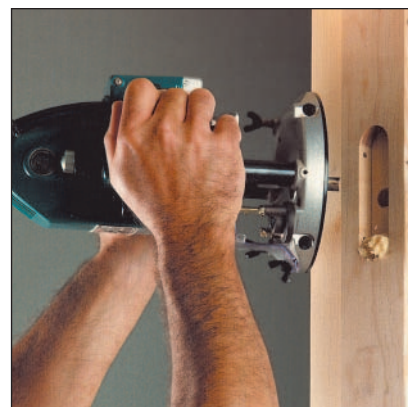


Brandveilig

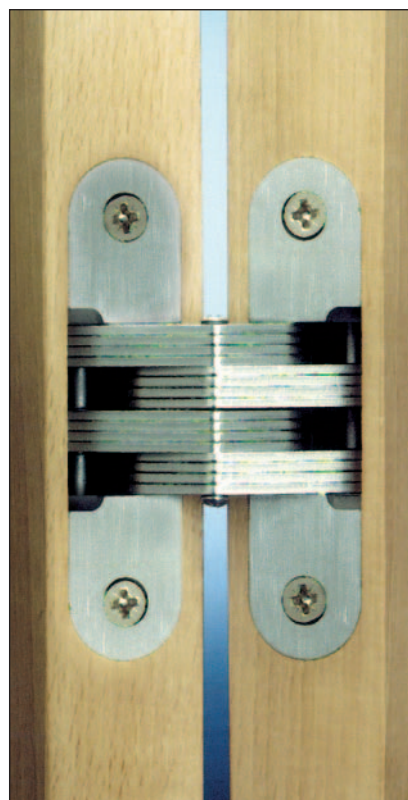
SOSS type 218F heeft, als onderdeel van een deurenset, een brandveiligheidstest van een half uur doorstaan, welke is uitgevoerd door Warrington Fire Research, overeenkomstig BS476: Deel 22: 1987, Sectie 6.

Kiezen is eenvoudig...

Het juiste scharnier van SOSS kiezen is eenvoudig. Als u de breedte, het gewicht en de dikte van de deur kent, kunt u gemakkelijk het juiste scharnier kiezen voor de door u gewenste toepassing.



De zeer eenvoudige montage



Snel en makkelijk monteren

De onzichtbare scharnieren van SOSS zijn méér dan eenvoudig te monteren. Een goed begin is dus het halve werk als u gebruikmaakt van de freesmallen van SOSS. Deze freesmallen zijn voor alle afmetingen leverbaar, met uitzondering van de scharniertypen 303 en 314.

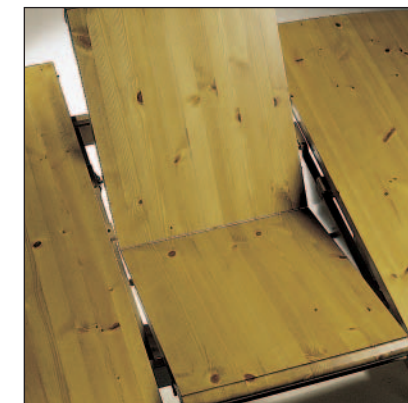
U maakt op eenvoudige wijze een perfect uitgefreesde sleuf, zodat het scharnier ook altijd feilloos past. Het enige kritische punt is de diepte van de sleuf. Bij gebruik van de montagemallen moet u zelf opletten dat u de freesdiepte goed instelt. De SOSS freesmallen worden volledig computergestuurd gemaakt en gecontroleerd op toleranties.



SOSS bij gebruik in hout...

SOSS bij houten constructies en bij andere toepassingen

De onzichtbare scharnieren van SOSS zijn oorspronkelijk ontwikkeld voor gebruik in houten deuren. Tegenwoordig worden ze ingezet in de meest prestigieuze projecten overal ter wereld. Daar waar een verhoogde beveiliging wordt gecombineerd met een onopvallende, fraaie vormgeving. De onzichtbare scharnieren van SOSS zijn makkelijk te monteren in hout en worden geleverd met de juiste schroeven en een papieren montagesjabloon.



Traditioneel worden SOSS-scharnieren gebruikt als verbindingstuk in paneel- en timmerwerk. Bij gebruik van de SOSS freesmallen wordt een perfecte montage moeiteloos gerealiseerd.

SOSS-scharnieren met geïntegreerde deurveer

Het SOSS-scharnier met geïntegreerde deurveer zorgt ervoor dat houten of metalen deuren op een geheel onzichtbare manier automatisch worden gesloten. Net zoals bij de standaard scharnieren van SOSS, is het scharnier met geïntegreerde deurveer onzichtbaar als de deur gesloten is.

Uit het oogpunt van vormgeving is dat fraaier dan een opbouw deurdranger. Het SOSS-scharnier met geïntegreerde deurveer is ontworpen voor gebruik met de onzichtbare scharnieren van het type 218 en geschikt voor deuren tot 50 kilo. Dit scharnier wordt halverwege het midden van de deur en het bovenste scharnier gemonteerd. Het scharnier met geïntegreerde deurveer heeft, als onderdeel van een deurenset, een brandveiligheidstest van een half uur succesvol doorstaan. (BS476, deel 2 1987, sectie 6)

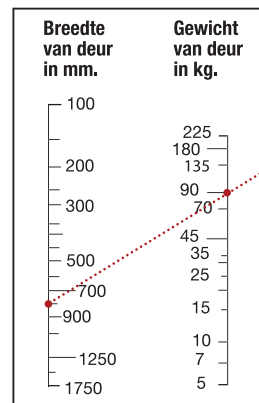


SOSS uitkiezen

Selectietabel om eenvoudig het juiste SOSS-scharnier voor een specifieke toepassing te selecteren

Het juiste SOSS-scharnier voor een project kiest u als volgt:

1. Bepaal de breedte, dikte en het gewicht van de deur
2. Kies in de linkerkolom "Breedte" de betreffende breedte van de deur, trek een schuine lijn naar het juiste punt in de kolom "Gewicht" en laat de lijn eindigen bij punt A.
3. Trek bij punt A een horizontale lijn door de tabel. Kijk in welke kolom van de tabel uw deurdikte wordt vermeld.
4. Daar waar de horizontale lijn de kolom kruist waarin uw deurdikte wordt vermeld, geeft de kleurcode het aantal scharnieren weer. Het nummer onder in de tabel is het type SOSS-scharnier dat u nodig heeft.



Voorbeeld voor een deur van 90 kg. 760 mm breed en 41 mm dik, zijn vier scharnieren nodig van het type SOSS 218. De gestippelde rode lijn geeft aan hoe deze berekening aan de hand van de tabellen is uitgevoerd. Neem altijd contact met ons op als u niet zeker weet welke scharniermaat van toepassing is op uw project.

Minimale dikte van de deur in mm.											
19	17	19	14	13	14	19	22	28	35	41	48
103	303	203	314	101	205	204	208	212	216	218	220
Scharniernummer											

SOSS heel eenvoudig monteren

Montage van onzichtbare scharnieren van SOSS™ met de aluminium SOSS freesmal

De aluminium freesmalset van SOSS bestaat uit een universele grondplaat en een set inleg precisiesjablonen in de maat van het SOSS-scharnier van uw keuze. Dit hulpstuk wordt geleverd in een stevige polypropyleen draagkoffer met schuimvoering. Inlegsjablonen zijn leverbaar voor de SOSS-scharniertypen 101, 203, 204, 208, 212, 216, 218 en 220.

Hoewel scharnieren van SOSS met behulp van een boor en beitel kunnen worden gemonteerd, adviseren wij nadrukkelijk de freesbeitel en mal te gebruiken om optisch en kwalitatief het beste resultaat te verkrijgen.



Er zijn slechts twee (lijm)klemmen nodig om de grondplaat met het inleg-precisiesjabloon op het werkstuk te klemmen (klemmen niet meegeleverd).

Voor de verschillende typen SOSS-scharnier bevelen wij u de volgende freesbeitels en geleideringen aan. (Deze worden niet meegeleverd):

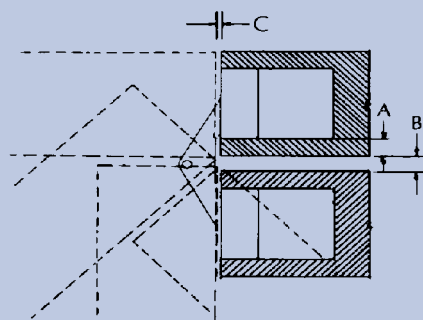
- A = SOSS scharniertype
- B = freesbeitel met twee groeven en lange schacht (in mm.*)
- C = SOSS geleidering (in mm.*)

A	B	C
101	5,0	12
203	9,0	16
204	9,0	16
208	12,7	20
212	12,7	20
216	12,7	20
218	12,7	20
220	12,7	20

DRAAIPATROON EN AFSTAND

Het diagram rechts laat de draai van een deur zien die is voorzien van een SOSS-scharnier.

In de tabel staat voor elk scharnier tevens de ruimte van de deur in geheel geopend stand.



SCHARNIER nr.	A mm.	B mm.	C mm.
101	2,4	2,7	0,8
103	3,2	3,2	0,8
303	3,2	3,2	0,8
314	4,0	3,2	2,4
203	3,2	2,7	0,8
204	3,2	2,7	1,6
205	N.A.	8,3	6,0
208	4,0	3,5	1,2
212	4,8	4,0	1,2
216	6,4	5,5	1,6
218	6,4	9,5	1,2
220	9,5	8,0	1,6

SPECIFICATIES	LICHT								STANDAARD		ZWAAR	
	SCHARNIER NR.	101	103	303	314	203	204	205	208	212	216	218
LENGTE	43	38	38	38	44,5	60	60	69,9	95,3	117,5	117,5	140
BREEDTE	9,63	13	13	13	13	13	13	15,9	19	25,4	28,6	35
PLAATDIEPTE	5,5	5,5	1,4	1,4	5	6,4	6,4	7	9,5	12	10,3	11,9
MATERIAALDIKTE *	13	19	17,5	17,5	19	19	14,3	22	28	35	41,3	47,5
FRESDIEPTE	12	15	16	16	18,3	18,3	18,3	23	27	36,5	40,5	49,2
OPEN RUIMTE **	7,5	10	10	11	9	9,13	14,7	11,5	13,5	18,3	22,2	27
SCHROEFMAAT	2,5 x 20	3,5 x 20	3 x 20	---	3,5 x 25	4 x 30	---	4 x 30	4,5 x 30	6 x 40	4,5 x 40	5,5 x 38

* Minimum dikte van het houten of metalen deel.

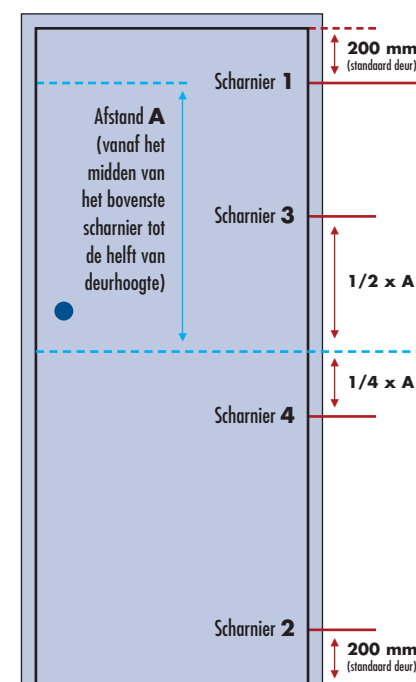
** Tussenruimte in beide scharnierdelen in geopende stand. Alle maten zijn in millimeters.

De positionering

De afstand tussen de scharnieren is van groot belang. De illustratie links toont de scharnierposities op een standaard deur. Bij een deur met drie scharnieren monteert u het middelste scharnier in positie 3.

Voorzichtig met deurbuffers

Net als bij gewone scharnieren, zal een deurbuffer die te dicht bij het scharnier is gemonteerd, een grote hefboomwerking veroorzaken. Het scharnier kan daardoor defect raken en de deur of de deurpost splijten. Monteer de deurbuffer daarom altijd op een punt dat ver is verwijderd van het scharnier, dus bij het slot van de deur. Toepassing van een deurdranger dient altijd gecombineerd te worden met een correct geplaatste deurbuffer.



Geadviseerde freesdiepte:

- A = SOSS scharniertype
- B = ondiepe sleuf (in mm.*)
- C = diepe sleuf

A	B	C
101	5,5	13
203	5,0	20
204	6,4	20
208	7,0	25
212	9,5	29
216	12,0	39
218	10,3	43
220	11,9	51

* Pas de sleufdiepte aan uw werkstuk aan en probeer eerst de geselecteerde freesbeitels en geleideringen uit, in combinatie met een scharnier, alvorens u die in de praktijk gaat toepassen!