

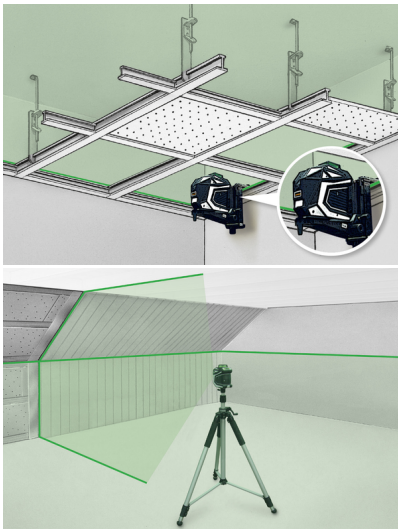
X1-Laser



360°-lijnlaser met handontvangermodus en magnetische klem- en wandhouder voor veelzijdige toepassingen

Met de horizontale 360°-laserlijn en de verticale laserlijn kunnen objecten in het complete vertrek exact worden uitgelijnd. De groene lasertechnologie biedt een optimale zichtbaarheid. Het apparaat kan alléén of in combinatie met de magnetische klem- en wandhouder CrossGrip zowel horizontaal als verticaal worden gebruikt. Dankzij de geïntegreerde handontvangermodus kan de X1-laser ook buitenshuis worden toegepast.

- Exact horizontaal uitlijnen van objecten in het complete vertrek
- Goede zichtbaarheid dankzij groene lasertechnologie
- Tijdbesparende automatische uitlijning
- Eenvoudige uitlijning van hellingen
- Geïntegreerde handontvangermodus voor buitentoepassingen
- Afzonderlijk inschakelbare laserlijnen
- Tweede accu voor lange bedrijfstijd
- Klem- en wandhouder CrossGrip



TECHNISCHE GEGEVENS

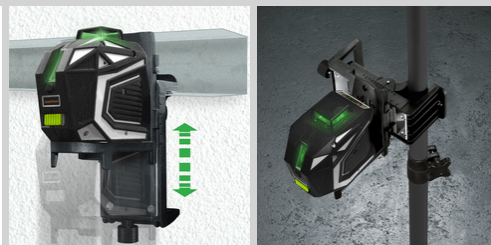
ZELFNIVELLEERBEREIK	± 3°
NAUWKEURIGHEID	± 0,2 mm / m
NIVELLERING	automatisch
ZICHTBAARHEID (KARAKTERISTIEK)*	40 m
WERKBEREIK MET HANDONTVANGER	(afhankelijk van de helderheidsverschillen om technische redenen) 60 m
LASERGOLFLENGTE	515 nm
LASERKLASSE	2 / < 1 mW (EN 60825-1:2014/AC:2017)
STROOMVOORZIEJNING	Li-ion accupak 3,7V / 5,2Ah Netadapter 5V/DC / 2000mAh
GEBRUIKSDUUR	ca. 15 uur
WERKOMSTANDIGHEDEN	0°C ... 50°C, Luchtvochtigheid max. 80% rH, niet-condenserend, Werkhoogte max. 4000 m boven NAP (Nieuw Amsterdams Peil)
OPSLAGVOORWAARDEN	-10°C ... 70°C, Luchtvochtigheid max. 80% rH
AFMETINGEN (B X H X D)	122 mm x 121 mm x 75 mm
GEWICHT	638 g (incl. accupak) * bij max. 300 lux



Optional: RangeXtender G 60
Artikel-Nr. 033.55A



LONG OUTDOOR RANGE
60m



X1-Laser

ARTIKELNR. 031.500A

EAN-CODE 4021563709663

VE 1